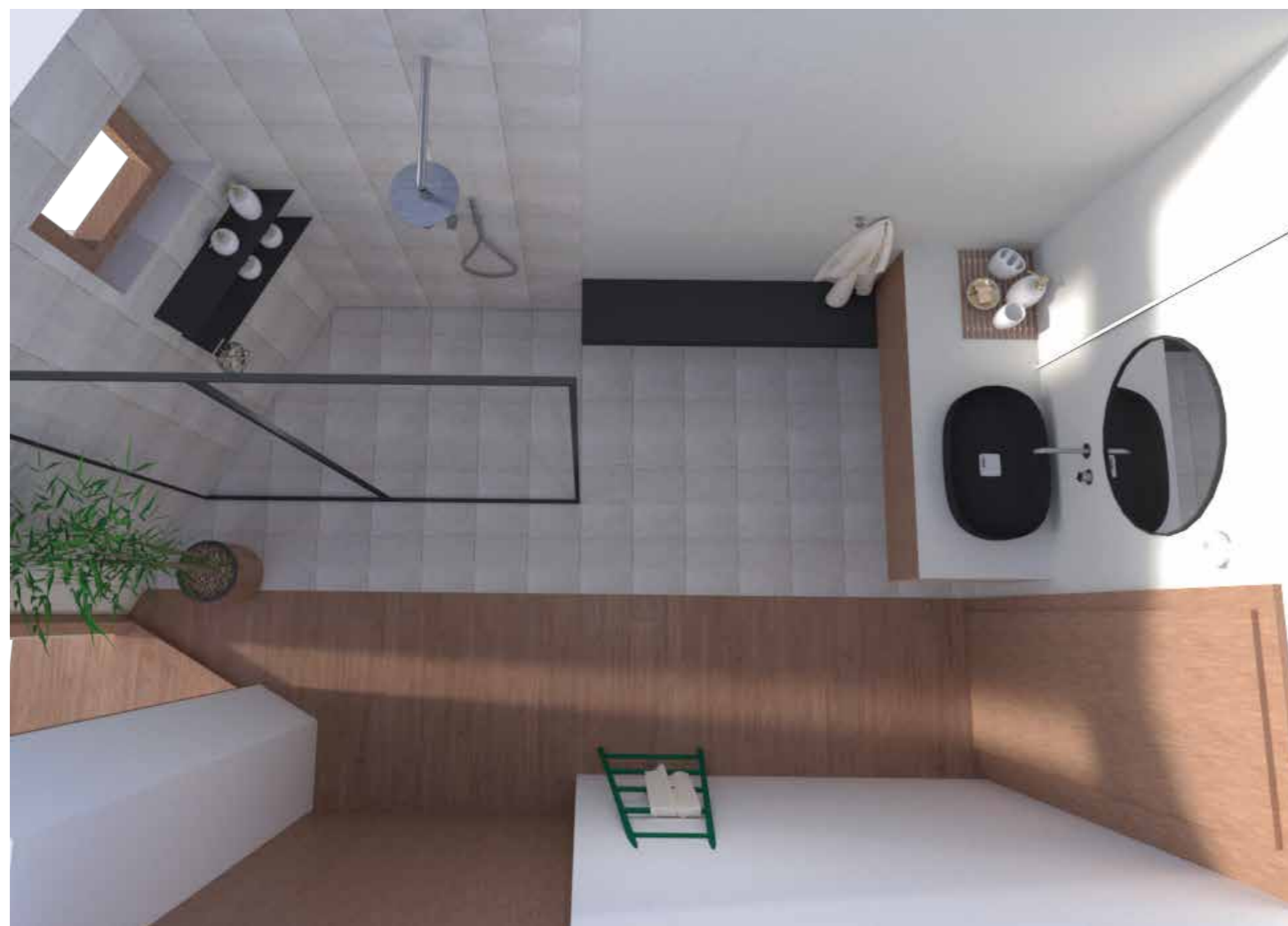


ELEMENTARE

KOPALNICA K NATURE





TALNA in STENSKA KERAMIKA MUTINA Patchwork bianco

talna keramika dimenzije: 18x26.5x TH 0.9cm/ ročno delana,
nepravilne/ organske oblike!

fuge cca 3mm

TLA: 5.3m² + rezerva 3% = **6 paketov = 5.7 m²**
STENE: 7.5M² + REZERVA 3% = **9 paketov = 8.5m²**

SKUPAJ: 15 paketov = 14,25m²

fugirna masa - proizvajalčeva poraba 300g/m² = 4.3 kg.

+ dodatno (LOČENA PONUDBA):

mali WC1 130x130cm

1.7m² + rezerva 3% = **2 paketa = 1.9m²**

mali WC2 150x180cm

2.7m² + rezerva 3% = **3 paketi = 2.85m²**

SKUPAJ: 5 paketov = 4.75m²

Fugirna masa - proizvajalčeva poraba 300g/m² = 1.425kg



stenska KANALETA

model: VIEGA ADVANTIX VARIO
barva: inox

dolžina: 132.5cm (poravnava s prehodom v spalnico!)



stene in strop

glej tloris - pralna barva bela (kot v preostali hiši)

17m²

parket

obstoječ - izenačitev linije vrat!

umivalnik CIELO

model: ovalen cod. SHCOLAO60
Oval washbasin 60

barva: BASALTO



ARMATURA CEA

model: MIL135 + PODOMETNI DEL

barva: INOX

<https://ceadesign.it/it/prodotti/milo360/mil135/1803>



PRHA CEA

model: MIL43 + PODOMETNI DEL

barva: INOX

<https://ceadesign.it/it/prodotti/milo360/mil43/388>



PRHA GLAVA CEA - STENSKA

model: FRE12 + PODOMETNI DEL IN PRIBOR ZA STENSKO MONTAŽO

barva: INOX

<https://ceadesign.it/it/prodotti/soffioni-wellness/fre12/256>



STENSKA OBEŠALA ZA BRISAČE CEA

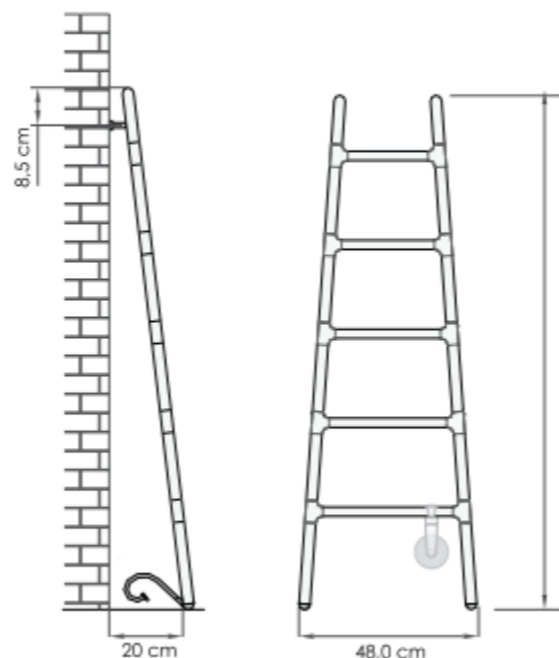
model: STE01
barva: INOX

<https://ceadesign.it/en/prodotti/stem/ste01/185>



RADIATOR TUBES

model: SCALETTA H 139
barva: zelena RAL 6000 L90



SVETILKA FOSCARINI

model: Gregg piccola wall LED 1680052 10
barva: bela, barva svetlobe: 2700° K



LED trak v kovinskem profilu

barva profila: prašno barvana kovina - po vzorcu obstoječe prašno barvane kovine

dimenzije: cca 2x2x170.5cm

prižig: na senzor na dotik, DIMANJE!

barva svetlobe: 2700K

(trafo v omarici!)



OMARICA POD UMIVALNIKOM - MIZARSKA IZVEDBA

materiali:

ličnica - les po vzoru vrat (furnir ali masiva - zaščiten, primerno za kopalnico!)

korpus: MDF, vodoodporen mat lakiran po NCSU - po vzorcu keramike

Spoji:

pod kotom 45 stopinj

Odpiranje:

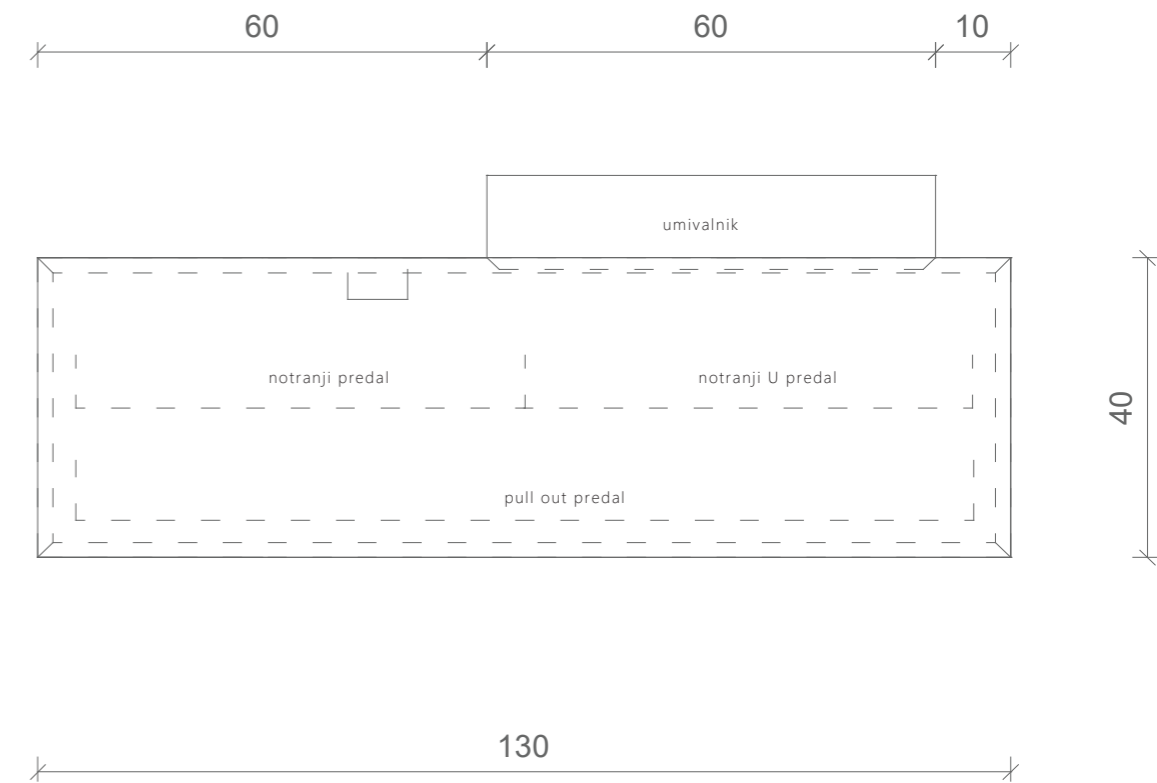
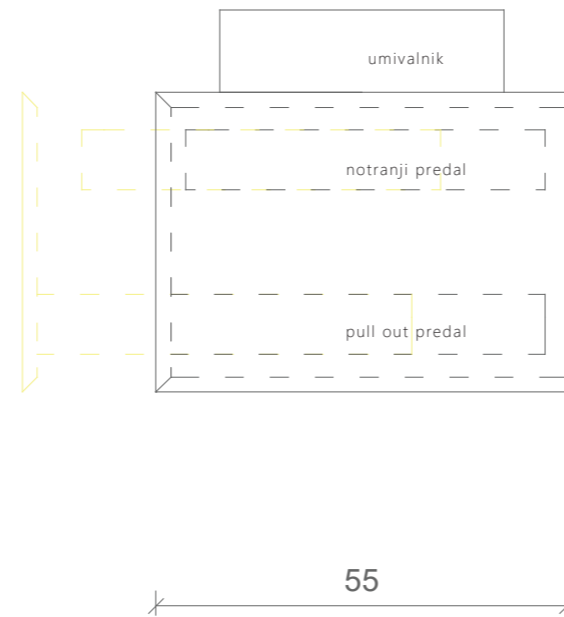
tip on

Zapiranje:

mehko

predali: les - furnir, po vzoru vrat (furnir ali masiva - zaščiten, primerno za kopalnico!)

konzolno upeta! potrebno preveriti, če so potrebne ojačitve stene!



KLOP - MIZARSKA IZVEDBA

materiali:

prašno barvana kovina - po vzoru obstoječe v hiši (antracit)

dno elementa in dno predala - perforirano (da onemogoča zastajanje vode)

Odpiranje:
s pomočjo previsa

Zapiranje:
mehko

konzolno upeta! potrebno preveriti, če so potrebne ojačitve stene!

dimenzija - do keramike!



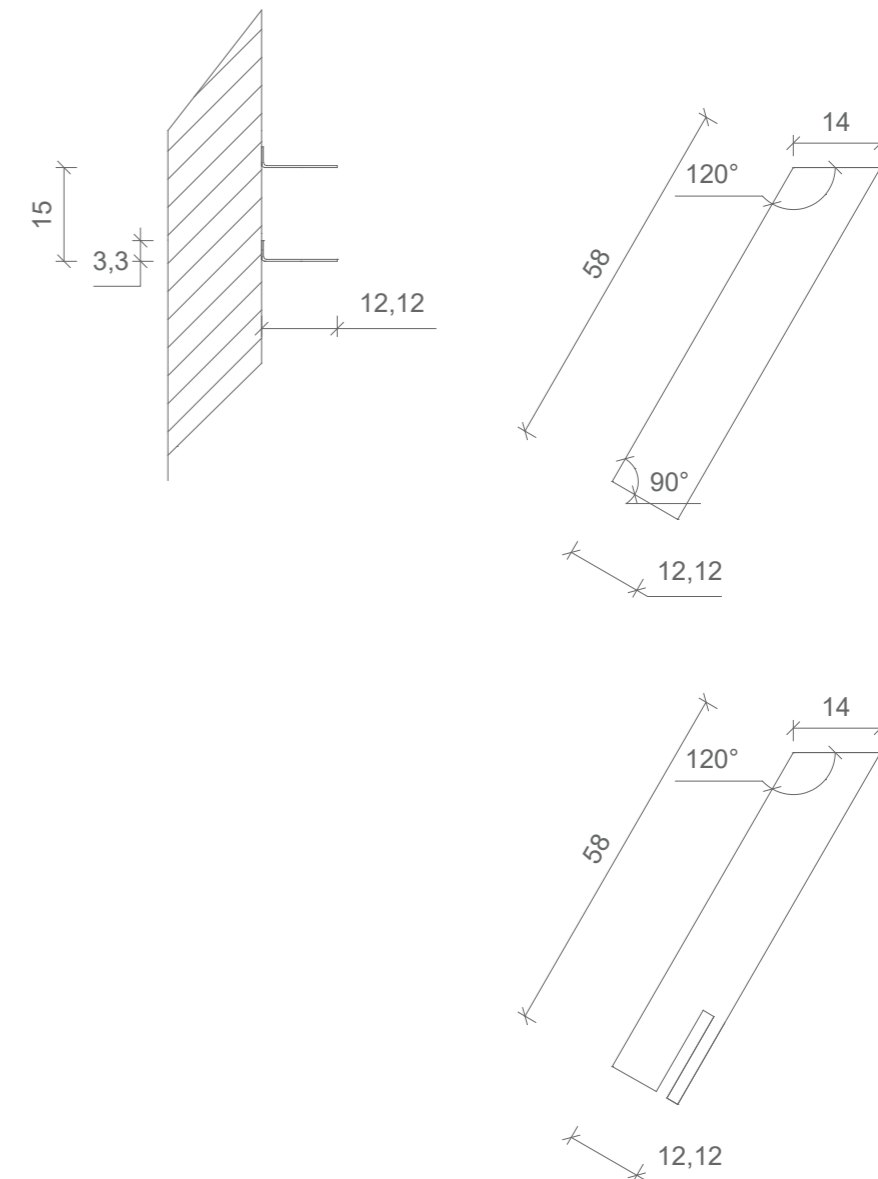
KOVINSKE POLIČKE - MIZARSKA IZVEDBA

materiali:

prašno barvana kovina - po vzoru obstoječe v hiši (antracit)

rahel naklon - da neomogoča zastajanja vode!
(Spodnja polička ima zarezo za obešanje gobice)

konzolno upeta! potrebno preveriti, če so potrebne ojačitve stene!



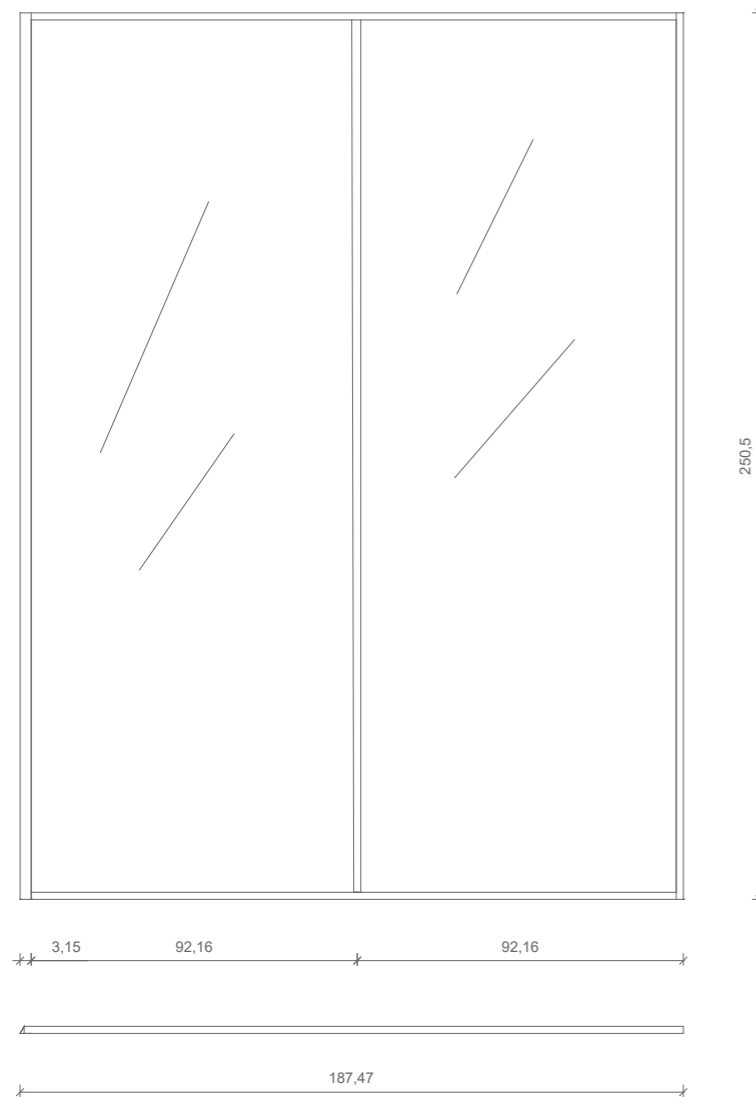
STEKLENA STENA - MIZARSKA IZVEDBA

materiali:

okvir: prašno barvana kovina - po vzoru obstoječe v hiši (antracit)
steklo: transparentno - extra clear oz. optiwhite (brez zelenega tona!)

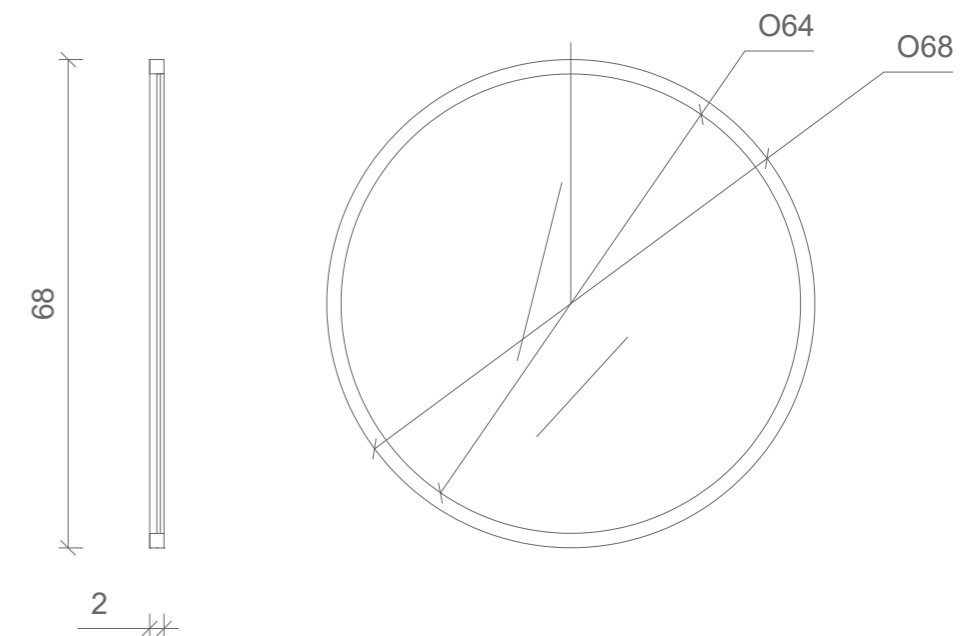
vpeta v tla in strop (pozor! talno gretje)

iz dveh kosov (vnos!)
poravnana s prehodom v spalnico!



ZRCALO - MIZARSKA IZVEDBA

rob zrcala: kovina, prašno barvana po vzoru preostale v hiši



obstoječa kopalnica



ELEMENTARE

kopalnica K NATURE